

GRAPA *HANGER*

• DIMENSIONES (mm)

Referencia	A	B	C	D	E	F	Und Master
1/2"	54.86	19.25	19.64	19.25	7.94	6.35	300 unds
3/4"	63.43	22.00	19.64	16.00	8.74	6.35	300 unds



• MATERIAL

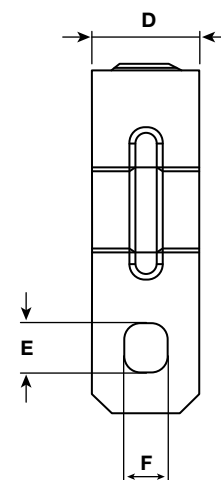
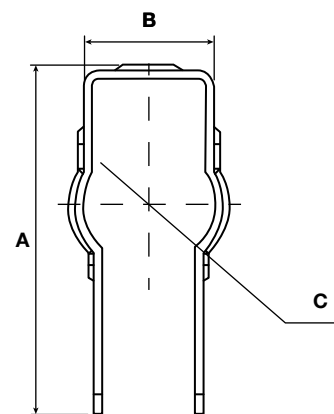
Lamina Cold Rolled, calibre 18

• USOS

- Sujeción y fijación de tubería EMT, IMC y CONDUIT de 1, 1/2 y 3/4 de pulgada

• CARACTERÍSTICAS

- Producto fabricado con lámina de acero cold rolled calibre 18, lo cual le otorga alta resistencia a la deformación e impactos
- Recubrimiento zincado que garantiza una protección contra la oxidación
- Garantiza un soporte confiable
- Mantiene la tubería estable y sin vibraciones
- Tornillo integrado para ajuste rápido de la tubería en diferentes superficies



• EMPAQUE

- Primario: Bolsa plástica por 100 unds (incluye tornillos y tuercas)
- Secundario: Caja cartón corrugado

• TRAZABILIDAD

- Ficha, empacador y sticker en producto